



DC Inverter  
Réversible

A<sup>++</sup>

MA MAISON  
**HYBRIDE**  
par Airwell



**+ PRODUITS**

- Flexy Match (compatible avec une large partie de la gamme)
- Longueur cumulée de tubes jusqu'à 80 m
- Puissance élevée par rapport à la moyenne du marché
- Détendeur électronique

**CARACTÉRISTIQUES**

**TECHNOLOGIE :**



**FONCTIONS INSTALLATEURS :**



**SUBVENTIONS**



**CERTIFICATION**

- AIRWELL participe au programme AC1 de ECP. Vérifier la validité du certificat sur : [www.eurovent-certification.com](http://www.eurovent-certification.com)



- Les modèles avec \* ne sont pas certifiés Eurovent

# ZDAA Multisplit



*Compatible*  
**AVEC :**

> Mural HDMB Harmonia



Blanc 25/35/50/70



Miroir 35/50/70

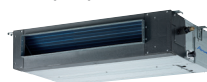


Gris 25/35/50/70

> Allège-plafonnier  
FDMX 50/70



> Gainable DDMX  
35/50/70



> Cassette CDMX  
25/35/50/70



**LE + « DÉVELOPPEMENT DURABLE »**

- > Classe énergétique élevée A<sup>++</sup> (mode froid) / A<sup>+</sup> (mode chaud).
- > Économies d'énergie (mode chaud seul, limite des consignes).

**LE + « UTILISATEUR »**

- > Un grand choix d'unités intérieures.
- > Encombrement réduit avec une seule unité extérieure.

**LE + « INSTALLATEUR »**

- > Installation évolutive et flexible.
- > Grande longueur de tubes.

**LE + « TECHNOLOGIE »**

- > Haute résistance à la corrosion avec le Golden Fin.
- > Détection de fuite de réfrigérant.



*Longue durée de vie  
du produit :*

- > Échangeur avec Golden Fin.
- > Traitement anti-corrosion de haute qualité sur les cartes électroniques.

DONNÉES TECHNIQUES

UNITÉ EXTÉRIEURE		ZDAA-2050-09M25	ZDAA-3080-09M25	ZDAA-4090-09M25*	ZDAA-5130-09M25*
Code		7SP091195	7SP091196	7SP091197	7SP091198
Phase		Monophasé	Monophasé	Monophasé	Monophasé
REFROIDISSEMENT					
Puissance nominale (min./max.)	kW	5,28 (2,28~5,70)	7,91 (3,08~8,21)	10,55 (2,05~10,55)	12,31 (3,17~12,31)
Pdesignc	kW	5,30	7,90	10,50	12,30
Puissance absorbée nominale	kW	1,63	2,45	3,52	3,81
SEER/Classe énergétique		6,3/A++	6,3/A++	6,3/A++	6,1/A++
Limites de fonctionnement	°C	-15°/50° Bulbe sec			
CHAUFFAGE					
Puissance nominale (min./max.)	kW	5,57 (2,40~5,74)	8,21 (2,40~8,21)	10,55 (2,34~11,14)	12,31 (3,37~12,31)
Pdesignh (climat tempéré)	kW	4,5	5,7	8,8	9,5
Pdesignh (climat chaud)		5	6	9,8	9,8
Puissance absorbée nominale	kW	1,5	2,21	2,88	3,31
SCOP/Classe énergétique (climat tempéré)		4,0/A+	4,0/A+	4,0/A+	3,8/A
SCOP/Classe énergétique (climat chaud)		5,1/A+++	5,1/A+++	5,1/A+++	5,1/A+++
Puissance à -7°C	kW	4,03	5,06	7,82	8,42
Limites de fonctionnement	°C	-15°/24° Bulbe sec			
UNITÉ EXTÉRIEURE					
Pression acoustique à 1 m	dB(A)	54	56	57	56
Puissance acoustique	dB(A)	65	68	69	69
Débit d'air	m³/h	2100	3000	4000	3850
Type de compresseur		Rotatif	Rotatif	Rotatif	Rotatif
Dimensions de l'unité (LxHxP)	mm	805x554x330	890x673x342	946x810x410	946x810x410
Dimensions de l'emballage (LxHxP)	mm	915x615x370	1030x750x438	1090x875x500	1090x875x500
Poids net/Poids avec l'emballage	kg	35/38	48/51,8	68,8/75,6	73,3/80,4
ALIMENTATION					
Phase/Tension/Fréquence		1P/230V/50Hz	1P/230V/50Hz	1P/230V/50Hz	1P/230V/50Hz
Côté d'alimentation		Extérieur	Extérieur	Extérieur	Extérieur
Câble d'alimentation	mm²	3x1,5	3x2,5	3x2,5	3x4
Protection électrique (courbe D)	A	20	30	30	32
Liaisons électriques	mm²	2 x (4x1,5)	3x (4x1,5)	4 x (4x1,5)	5 x (4x1,5)
LIAISONS FRIGORIFIQUES					
Diamètre tube gaz	pouces	2x 3/8"	3x3/8"	3x3/8"+1x1/2"	4x3/8"+1x1/2"
Diamètre tube liquide	pouces	2x 1/4"	3x1/4"	4x1/4"	5x1/4"
Longueur max.	m	40	60	80	80
Longueur max. par circuit	m	25	30	35	35
Dénivelé max. entre unité intérieure et unité extérieure	Unité extérieure plus haute que l'unité intérieure	m	15	15	15
	Unité extérieure plus basse que l'unité intérieure	m	15	15	15
Dénivelé max. entre unités intérieures	m	10	10	10	10
Réfrigérant/PRP		R32/675	R32/675	R32/675	R32/675
Charge	kg	1,25	1,85	2,1	2,9
Longueur de précharge total	m	15	22,5	30	37,5
Charge additionnelle	g/m	12	12	12	12



Mural  
HDMB Harmonia  
Blanc 25/35/50/70



Mural  
HDMB Harmonia  
Miroir 35/50/70



Mural  
HDMB Harmonia  
Gris 25/35/50/70

UNITÉ INTÉRIEURE BLANC		HDMB-025N-09M22	HDMB-035N-09M22	HDMB-050N-09M22	HDMB-070N-09M22
Code unité intérieure Blanc		7SP023235	7SP023236	7SP023237	7SP023238
UNITÉ INTÉRIEURE GRIS		HDMB-025N-09M22-GY	HDMB-035N-09M22-GY	HDMB-050N-09M22-GY	HDMB-070N-09M22-GY
Code unité intérieure Gris		7SP023244	7SP023245	7SP023246	7SP023247
UNITÉ INTÉRIEURE MIROIR		HDMB-025N-09M22-MR	HDMB-035N-09M22-MR	HDMB-050N-09M22-MR	HDMB-070N-09M22-MR
Code unité intérieure Miroir		7SP023240	7SP023241	7SP023242	7SP023243
Phase		Monophasé	Monophasé	Monophasé	Monophasé
Puissance frigorifique nominale	kW	2,64	3,51	5,27	7,03
Puissance calorifique nominale	kW	2,92	3,81	5,57	7,33
Pression acoustique à 1 m (TPV/PV/MV/GV)	dB(A)	20/24/29/36,5	21/25/33/39,5	22/28/33,5/43	25/30,5/41,5/47
Puissance acoustique	dB(A)	55	55	58	63
Débit d'air (PV/MV/GV)	m³/h	303/362/483	395/477/584	420/500/730	640/830/1020
Déshumidification	l/h	0,90	1,20	1,80	2,40
Dimensions de l'unité (LxHxP)	mm	802x297x189	802x297x189	965x319x215	1080x335x226
Dimensions de l'emballage (LxHxP)	mm	875x380x285	875x380x285	1045x410x305	1155x320x415
Poids net/Poids avec l'emballage	kg	8,6/11,3	8,6/11,3	10,9/12,5	13,7/17,5
Code façade Gris Silver		7ACTL0551	7ACTL0551	7ACTL0552	7ACTL0553
Code façade Beige Champagne		7ACTL0543	7ACTL0543	7ACTL0544	7ACTL0545
Code façade Rouge passion		7ACTL0547	7ACTL0547	7ACTL0548	7ACTL0549

LIAISONS FRIGORIFIQUES

Diamètre tube gaz	pouces	3/8"	3/8"	1/2"	5/8"
Diamètre tube liquide	pouces	1/4"	1/4"	1/4"	3/8"

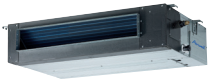


Allège-plafonnier  
FDMX 50/70

UNITÉ INTÉRIEURE		FDMX-050N-09M25	FDMX-070N-09M25
Code		7SP012300	7SP012301
Phase		Monophasé	Monophasé
Puissance frigorifique nominale	kW	5,28	7,03
Puissance calorifique nominale	kW	5,57	7,62
Pression acoustique à 1 m (PV/MV/GV)	dB(A)	37/41/44	43/47/51
Puissance acoustique	dB(A)	59	55
Débit d'air (PV/MV/GV)	m³/h	723/839/958	853/1023/1192
Déshumidification	l/h	1,80	2,40
Dimensions de l'unité (LxHxP)	mm	1068x675x235	1068x675x235
Dimensions de l'emballage (LxHxP)	mm	1145x755x318	1145x755x318
Poids net/Poids avec l'emballage	kg	28/33,4	28/33,2

LIAISONS FRIGORIFIQUES

Diamètre tube gaz	pouces	1/2"	5/8"
Diamètre tube liquide	pouces	1/4"	3/8"



Gainable DDMX  
35/50/70

UNITÉ INTÉRIEURE		DDMX-035N-09M25	DDMX-050N-09M25	DDMX-070N-09M25
Code		7SP033070	7SP033071	7SP033072
Phase		Monophasé	Monophasé	Monophasé
Puissance frigorifique nominale	kW	3,52	5,28	7,03
Puissance calorifique nominale	kW	3,81	5,57	7,62
Pression acoustique à 1 m (PV/MV/GV)	dB(A)	23/29/30,5/34,5	26/34/38/41	27/37/42/40
Puissance acoustique	dB(A)	58	58	62
Débit d'air (PV/MV/GV)	m³/h	300/480/600	515,2/706/911	825,1/1035/1229
Pression statique externe (standard/max.)	Pa	25/0-60	25/0-100	25/0-160
Déshumidification	l/h	1,20	1,80	2,40
Dimensions de l'unité (LxHxP)	mm	700x200x506	880x210x674	1100x249x774
Dimensions de l'emballage (LxHxP)	mm	860x285x540x	1070x280x725	1305x315x805
Poids net/Poids avec l'emballage	kg	17,8/21,5	24,4/29,6	32,3/39,1

LIAISONS FRIGORIFIQUES

Diamètre tube gaz	pouces	3/8"	1/2"	5/8"
Diamètre tube liquide	pouces	1/4"	1/4"	3/8"



Cassette CDMX  
25/35/50/70

UNITÉ INTÉRIEURE		CDMX-025N-09M25	CDMX-035N-09M25	CDMX-050N-09M25	CDMX-070N-09M25
Code		7SP042290	7SP042291	7SP042292	7SP042293
Phase		Monophasé	Monophasé	Monophasé	Monophasé
Puissance frigorifique nominale	kW	2,60	3,52	5,28	7,03
Puissance calorifique nominale	kW	2,90	3,81	5,57	7,62
Pression acoustique à 1 m (PV/MV/GV)	dB(A)	31/34/39	34/37/42	39/44/45	42/47/50
Puissance acoustique	dB(A)	54	57	59	59
Débit d'air (PV/MV/GV)	m³/h	400/504/580	389/485/569	479/584/680	992/1118/1247
Déshumidification	l/h	1,20	1,50	2,00	3,00
Dimensions de l'unité (LxHxP)	mm	570x260x570	570x260x570	570x260x570	830x205x830
Dimensions de l'emballage (LxHxP)	mm	662x317x662	662x317x662	662x317x662	910x250x910
Poids net/Poids avec l'emballage	kg	14,5/17,3	16,3/20,4	16/22,1	21,6/25,4

FAÇADE

Dimensions de l'unité (LxHxP)	mm	647x50x647	647x50x647	647x50x647	950x55x950
Dimensions de l'emballage (LxHxP)	mm	715x123x715	715x123x715	715x123x715	1035x90x1035
Poids net/Poids avec l'emballage	kg	2,5/4,5	2,5/4,5	2,5/4,5	6/9
Code façade		7ACVF0566	7ACVF0566	7ACVF0566	7ACVF0600

LIAISONS FRIGORIFIQUES

Diamètre tube gaz	pouces	3/8"	3/8"	1/2"	5/8"
Diamètre tube liquide	pouces	1/4"	1/4"	1/4"	3/8"



Compatible  
AVEC :

> Mural HDMB Harmonia



Blanc 25/35/50



Miroir 35/50

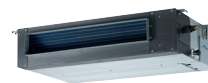


Gris 25/35/50

> Allège-plafonnier  
FDMX 50



> Gainable DDMX  
35/50



> Cassette CDMX  
25/35/50



### ZDAA-2050 MULTISPLIT DUO

Unités intérieures en fonction- nement	REFROIDISSEMENT										CHAUFFAGE									
	Puissance (kW)		Puissance totale (kW)			Puissance absorbée totale (kW)			EER	SEER/ Classe énerg.	Puissance (kW)		Puissance totale (kW)			Puissance absorbée totale (kW)			COP	SCOP/ Classe énerg.
	Unité A	Unité B	Min.	Nominale	Max.	Min.	Nominale	Max.			Unité A	Unité B	Min.	Nominale	Max.	Min.	Nominale	Max.		
25	2,50	-	1,43	2,50	3,20	0,35	0,75	0,93	3,35	-	3,00	-	1,56	3,00	3,63	0,32	0,80	1,00	3,75	-
35	3,50	-	1,43	3,50	3,90	0,35	1,08	1,29	3,25	-	3,80	-	1,56	3,80	4,60	0,32	1,00	1,20	3,81	-
50	5,00	-	1,64	5,00	5,51	0,45	1,55	1,89	3,23	-	5,20	-	1,73	5,20	5,79	0,42	1,35	1,88	3,85	-
25+25	2,65	2,65	2,12	5,30	6,41	0,54	1,64	2,05	3,23	6,3/A++	2,78	2,78	2,23	5,57	6,68	0,51	1,50	1,88	3,71	4,00/A+
25+35	2,27	3,03	2,12	5,30	6,41	0,54	1,64	2,05	3,23	6,3/A++	2,39	3,18	2,23	5,57	6,68	0,51	1,50	1,88	3,71	4,00/A+
25+50	1,77	3,53	2,12	5,30	6,47	0,54	1,64	2,05	3,23	6,3/A++	1,86	3,71	2,23	5,57	6,68	0,51	1,50	1,88	3,71	4,00/A+
35+35	2,65	2,65	2,12	5,30	6,41	0,54	1,64	2,05	3,23	6,3/A++	2,79	2,79	2,23	5,57	6,68	0,51	1,50	1,88	3,71	4,00/A+

Basé sur des combinaisons avec splits muraux

### ZDAA-3080 MULTISPLIT TRIO

Unités intérieures en fonction- nement	REFROIDISSEMENT										CHAUFFAGE											
	Puissance (kW)			Puissance totale (kW)			Puissance absorbée totale (kW)			EER	SEER/ Classe énerg.	Puissance (kW)			Puissance totale (kW)			Puissance absorbée totale (kW)			COP	SCOP/ Classe énerg.
	Unité A	Unité B	Unité C	Min.	Nominale	Max.	Min.	Nominale	Max.			Unité A	Unité B	Unité C	Min.	Nominale	Max.	Min.	Nominale	Max.		
25+25	2,65	2,65	-	2,22	5,30	7,12	0,64	1,64	2,45	3,23	5,6/A+	3,00	3,00	-	2,30	6,00	7,39	0,57	1,62	2,20	3,71	3,8/A
25+35	2,57	3,43	-	2,22	6,00	7,52	0,64	1,86	2,57	3,23	5,6/A+	2,70	3,60	-	2,30	6,30	7,80	0,57	1,70	2,31	3,71	3,8/A
25+50	2,27	4,53	-	2,22	6,80	7,91	0,64	2,11	2,69	3,23	5,6/A+	2,33	4,67	-	2,30	7,00	8,21	0,57	1,89	2,42	3,71	3,8/A
35+35	3,15	3,15	-	2,22	6,30	7,68	0,64	1,95	2,65	3,23	5,6/A+	3,25	3,25	-	2,30	6,50	7,96	0,57	1,75	2,38	3,71	3,8/A
35+50	2,72	4,08	-	2,22	6,80	7,91	0,64	2,11	2,69	3,23	5,6/A+	2,80	4,20	-	2,30	7,00	8,21	0,57	1,89	2,42	3,71	3,8/A
25+25+25	2,64	2,64	2,64	2,77	7,91	8,70	0,76	2,45	2,92	3,23	6,3/A++	2,74	2,74	2,74	2,87	8,21	9,85	0,68	2,20	2,75	3,73	4,0/A+
25+25+35	2,37	2,37	3,16	2,77	7,90	8,70	0,76	2,45	2,92	3,23	6,3/A++	2,46	2,46	3,28	2,87	8,20	9,85	0,68	2,20	2,75	3,73	4,0/A+
25+35+35	2,15	2,87	2,87	2,77	7,90	8,70	0,76	2,45	2,92	3,23	6,3/A++	2,24	2,98	2,98	2,87	8,20	9,85	0,68	2,20	2,75	3,73	4,0/A+
35+35+35	2,63	2,63	2,63	2,77	7,90	8,70	0,76	2,45	2,92	3,23	6,3/A++	2,73	2,73	2,73	2,87	8,20	9,85	0,68	2,20	2,75	3,73	4,0/A+

Basé sur des combinaisons avec splits muraux



Compatible  
AVEC :

> Mural HDMB Harmonia



Blanc 25/35/50/70



Miroir 35/50/70

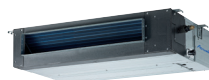


Gris 25/35/50/70

> Allège-plafonnier  
FDMX 50/70



> Gainable DDMX  
35/50/70



> Cassette CDMX  
25/35/50/70



### ZDAA-4090 MULTISPLIT QUATTRO

Unités intérieures en fonction- nement	REFROIDISSEMENT											CHAUFFAGE												
	Puissance (kW)				Puissance totale (kW)			Puissance absorbée totale (kW)			EER	SEER/ Classe énerg.	Puissance (kW)				Puissance totale (kW)			Puissance absorbée totale (kW)			COP	SCOP/ Classe énerg.
	Unité A	Unité B	Unité C	Unité D	Min.	Nom.	Max.	Min.	Nom.	Max.			Unité A	Unité B	Unité C	Unité D	Min.	Nom.	Max.	Min.	Nom.	Max.		
25+25	2,65	2,65	-	-	2,21	5,30	6,83	0,62	1,62	2,44	3,28	5,2/A	3,00	3,00	-	-	2,22	6,00	6,86	0,54	1,62	2,13	3,71	3,4/A
25+35	2,57	3,43	-	-	2,21	6,00	7,35	0,62	1,83	2,60	3,28	5,2/A	3,00	4,00	-	-	2,22	7,00	7,39	0,54	1,89	2,27	3,71	3,4/A
25+55	2,50	5,00	-	-	2,21	7,50	9,45	0,62	2,29	2,93	3,28	5,2/A	2,93	5,87	-	-	2,22	8,80	9,50	0,54	2,37	2,56	3,71	3,4/A
25+70	2,59	6,91	-	-	2,21	9,50	9,98	0,62	2,90	3,12	3,28	5,2/A	2,67	7,13	-	-	2,22	9,80	10,13	0,54	2,64	2,70	3,71	3,4/A
35+35	3,50	3,50	-	-	2,21	7,00	7,88	0,62	2,13	2,76	3,28	5,2/A	3,75	3,75	-	-	2,22	7,50	7,91	0,54	2,02	2,42	3,71	3,4/A
35+50	3,40	5,10	-	-	2,21	8,50	9,98	0,62	2,59	2,93	3,28	5,2/A	3,76	5,64	-	-	2,22	9,40	10,02	0,54	2,53	2,56	3,71	3,4/A
35+70	3,33	6,67	-	-	2,21	10,00	10,50	0,62	3,09	3,19	3,24	5,2/A	3,33	6,67	-	-	2,22	10,00	10,34	0,54	2,70	2,79	3,71	3,4/A
50+50	5,00	5,00	-	-	2,21	10,00	10,50	0,62	3,09	3,25	3,24	5,2/A	5,05	5,05	-	-	2,22	10,10	10,55	0,54	2,72	2,84	3,71	3,5/A
25+25+25	2,50	2,50	2,50	-	2,84	7,50	9,98	0,78	2,31	3,41	3,24	5,8/A+	3,33	3,33	3,33	-	2,85	10,00	10,02	0,68	2,70	2,99	3,71	3,4/A
25+25+35	2,55	2,55	3,40	-	2,84	8,50	10,50	0,78	2,62	3,41	3,24	5,8/A+	3,03	3,03	4,04	-	2,85	10,10	10,55	0,68	2,72	2,99	3,71	3,5/A
25+25+50	2,50	2,50	5,00	-	2,84	10,00	11,55	0,78	3,09	3,58	3,24	5,8/A+	2,68	2,68	5,35	-	2,85	10,70	11,61	0,68	2,88	3,13	3,71	3,6/A
25+25+70	2,14	2,14	5,71	-	2,84	10,00	11,55	0,78	3,09	3,58	3,24	5,8/A+	2,29	2,29	6,11	-	2,85	10,70	11,61	0,68	2,88	3,13	3,71	3,6/A
25+35+35	2,59	3,45	3,45	-	2,84	9,50	11,55	0,78	2,93	3,58	3,24	5,8/A+	2,92	3,89	3,89	-	2,85	10,70	11,61	0,68	2,88	3,13	3,71	3,6/A
25+35+50	2,31	3,08	4,62	-	2,84	10,00	11,55	0,78	3,09	3,58	3,24	5,8/A+	2,47	3,29	4,94	-	2,85	10,70	11,61	0,68	2,88	3,13	3,71	3,6/A
25+35+70	2,00	2,67	5,33	-	2,84	10,00	11,55	0,78	3,09	3,58	3,24	5,8/A+	2,14	2,85	5,71	-	2,85	10,70	11,61	0,68	2,88	3,13	3,71	3,6/A
25+50+50	2,00	4,00	4,00	-	2,84	10,00	11,55	0,78	3,09	3,58	3,24	5,8/A+	2,14	4,28	4,28	-	2,85	10,70	11,61	0,68	2,88	3,13	3,71	3,6/A
35+35+35	3,33	3,33	3,33	-	2,84	10,00	11,55	0,78	3,09	3,58	3,24	5,8/A+	3,57	3,57	3,57	-	2,85	10,70	11,61	0,68	2,88	3,13	3,71	3,6/A
35+35+50	2,86	2,86	4,29	-	2,84	10,00	11,55	0,78	3,09	3,58	3,24	5,8/A+	3,06	3,06	4,59	-	2,85	10,70	11,61	0,68	2,88	3,13	3,71	3,6/A
35+35+70	2,50	2,50	5,00	-	2,84	10,00	11,55	0,78	3,09	3,58	3,24	5,8/A+	2,68	2,68	5,35	-	2,85	10,70	11,61	0,68	2,88	3,13	3,71	3,6/A
35+50+50	2,50	3,75	3,75	-	2,84	10,00	11,55	0,78	3,09	3,58	3,24	5,8/A+	2,68	4,01	4,01	-	2,85	10,70	11,61	0,68	2,88	3,13	3,71	3,6/A
25+25+25+25	2,63	2,63	2,63	2,63	3,68	10,50	13,65	0,88	3,25	3,97	3,23	6,30/A++	2,64	2,64	2,64	2,64	3,69	10,55	12,66	0,77	2,84	3,70	3,71	4,0/A+
25+25+25+35	2,42	2,42	2,42	3,23	3,68	10,50	13,65	0,88	3,25	3,97	3,23	6,30/A++	2,56	2,56	2,56	3,42	3,69	11,10	12,66	0,77	2,99	3,70	3,71	4,0/A+
25+25+25+50	2,10	2,10	2,10	4,20	3,68	10,50	13,65	0,88	3,25	3,97	3,23	6,30/A++	2,22	2,22	2,22	4,44	3,69	11,10	12,66	0,77	2,99	3,70	3,71	4,0/A+
25+25+35+35	2,25	2,25	3,00	3,00	3,68	10,50	13,65	0,88	3,25	3,97	3,23	6,30/A++	2,38	2,38	3,17	3,17	3,69	11,10	12,66	0,77	2,99	3,70	3,71	4,0/A+
25+25+35+50	1,97	1,97	2,63	3,94	3,68	10,50	13,65	0,88	3,25	3,97	3,23	6,30/A++	2,08	2,08	2,78	4,16	3,69	11,10	12,66	0,77	2,99	3,70	3,71	4,0/A+
25+35+35+35	2,10	2,80	2,80	2,80	3,68	10,50	13,65	0,88	3,25	3,97	3,23	6,30/A++	2,22	2,96	2,96	2,96	3,69	11,10	12,66	0,77	2,99	3,70	3,71	4,0/A+
25+35+35+50	1,85	2,47	2,47	3,71	3,68	10,50	13,65	0,88	3,25	3,97	3,23	6,30/A++	1,96	2,61	2,61	3,92	3,69	11,10	12,66	0,77	2,99	3,70	3,71	4,0/A+
35+35+35+35	2,63	2,63	2,63	2,63	3,68	10,50	13,65	0,88	3,25	3,97	3,23	6,30/A++	2,78	2,78	2,78	2,78	3,69	11,10	12,66	0,77	2,99	3,70	3,71	4,0/A+

Basé sur des combinaisons avec splits muraux

